



Montagevoorschrift Aqua OPTIMIZER

Algemeen

Om het verschil tussen gewoon en gevitaleerd kraanwater te proeven, kunt u voor montage een kan water tappen en dit qua smaak en helderheid vergelijken met een kan water dat direct na montage is getapt (water even laten doorlopen). Hoewel de Aqua OPTIMIZER een aantal dagen nodig heeft om zijn maximale werking te krijgen is direct na montage vaak al een verschil waar te nemen.

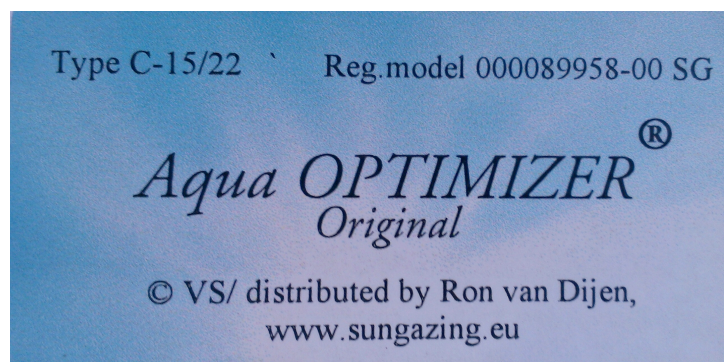
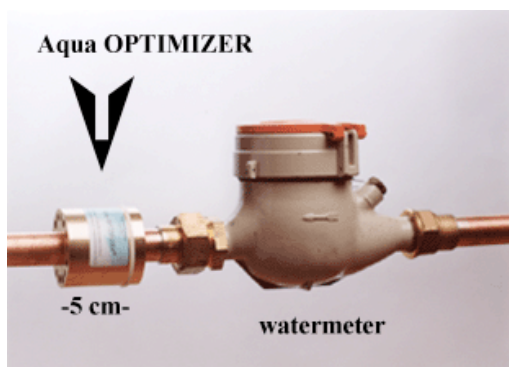
U kunt de proef een aantal weken na montage herhalen met het niet gevitaleerde kraanwater van uw burens, of mensen uit dezelfde omgeving. Het demonteren van de Aqua OPTIMIZER zal niet direct een verschil geven omdat de energie slechts langzaam afgebouwd wordt.

Indien een hulpstuk is meegeleverd dan dient dit slechts ter centrering van de Aqua OPTIMIZER rondom de buis. Het materiaal van de waterleiding heeft geen invloed op de werking van de Aqua OPTIMIZER, wel is het belangrijk dat de Aqua OPTIMIZER netjes om de leiding past.

Monteer de Aqua OPTIMIZER bij voorkeur direct na (of voor) de watermeter zodat al het water dat u in de woning gebruikt gevitaleerd wordt.

Montage:

Plaats de 2 schalen van de Aqua OPTIMIZER zodanig om de waterleiding dat de schroeven dezelfde kant op wijzen. Doe hierna de 2 kunststofbandjes om de Aqua OPTIMIZER heen en trek deze stevig aan. Na montage mag de speling tussen de 2 schaaldelen max. 1 mm bedragen.



Neem bij twijfel omtrent de montage of werking contact met mij op.

Met vriendelijke groet,

FlowinFreedom / Sungazing
Ron van Dijen
Mobiel : 06-14992600